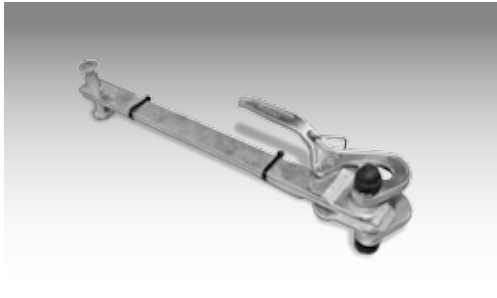


Optionales Zubehör – ganz nach Wunsch

Aufbau



Auslegestangen für Heckklappe, lose (2 Stück)



Bodenplatte mit Aluriffelblech belegt



Doppelflügeltüren statt Überfahrwand

Beleuchtung / Elektrik



Adapter 7–13polig / Adapter 13–7polig



Doppeltwirkender Zylinder



Fließestrichboden



Ladefläche, durchgehend mit Siebdruckplatte geschlossen



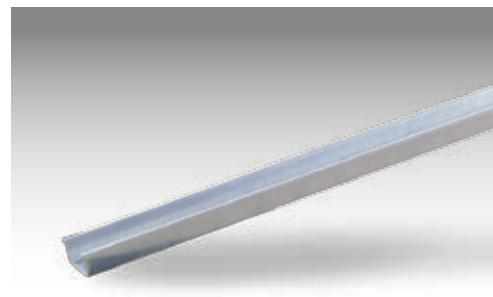
Rückfahrcheinwerfer (nur mit 13-poligem Stecker möglich)



Seilwinde mit Zugseil und Umlenkrolle bzw. Seilwindenbock



Standschiene mit Bügel (lose beigelegt)



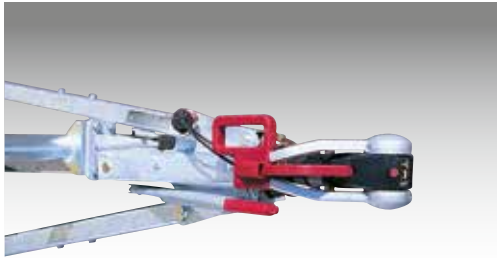
Zusätzliche Auffahrschiene, lose (1 Stück)

Bereifung



Ersatzrad

Chassis



AKS-Sicherheitskupplung



Hubstützen mit Kurbel



Radstoßdämpfer (lose)

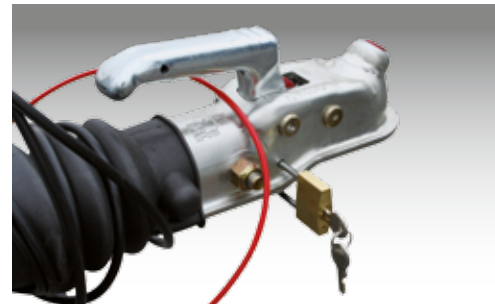


Schiebestützen (2 Stück)



Stützrad

Diebstahlsicherung



Bügelverschluss für alle gebremsten Anhänger bis 3500 kg



Steckschloss für ungebremste Anhänger



Diebstahlsicherung Safety Compact



Metall-Absperschuh mit Schloss

Optionales Zubehör – ganz nach Wunsch

Ladungssicherung



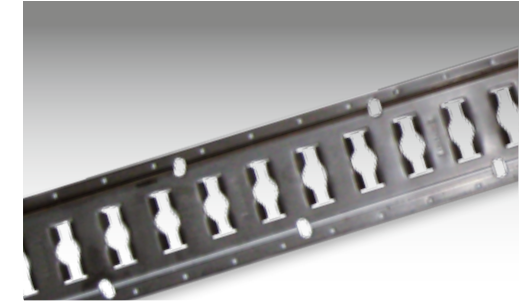
Anbinderinge versenkt in Holzboden, montiert, Zugkraft je 0,2 t (4 Stück) bzw. Zugkraft je 0,4 t (4 oder 6 Stück)



Fittings für Ladungssicherungsschiene (4 Stück)



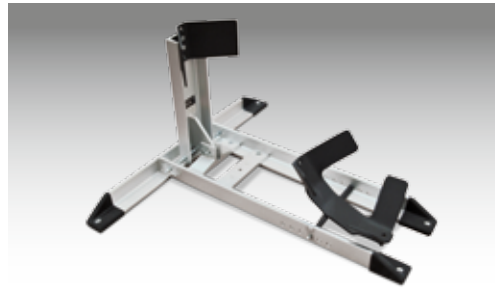
Klappringe (4 Stück)



Ladungssicherungsschiene



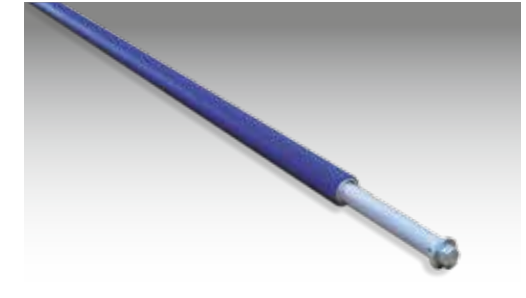
Motorradgurt 25 mm (4 Stück)



Motorradständer



Radspanngurte, 50 mm breit



Radstopper (Sperrstange)



Schlitzankerschiene mit Sperrstange



Stäbchenzurrschiene mit Sperrstange

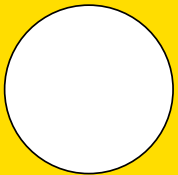
Planen



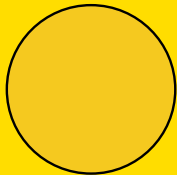
Plane & Spriegel, Ladehöhe 1600 mm / 1800 mm / 2000 mm

Standardfarben Planen

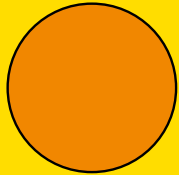
Bitte beachten Sie, dass die abgebildeten Farben von den Originalfarben abweichen können.



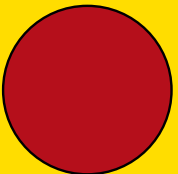
Weiß / ähnlich RAL 9010



Mittelgelb / ähnlich RAL 1003



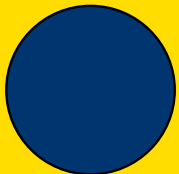
Orange / ähnlich RAL 2011



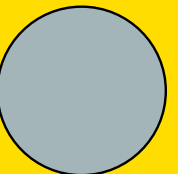
Rot / ähnlich RAL 3002



Grün / ähnlich RAL 6026



Blau / ähnlich RAL 5002



Grau / ähnlich RAL 7038

Auf Wunsch erstellen wir gerne individuelle Planenbeschriftungen!

